





ČÍSLO SOUPRAVY:

			ČÍSLO SOUPRAVY:
REVIZE Č.	DATUM	ZMĚNA	



MORAVIA CONSULT Olomouc a.s.
 LEGIONÁŘSKÁ 1085/8 , 779 00 Olomouc

tel.: +420 585 570 444
 IDS: kjee9md
 e-mail: moravia@moravia.cz
 http://www.moravia.cz

OBJEDNATEL		<div> Správa železniční dopravní cesty, státní organizace</div> <div>v zastoupení: SŽDC, Stavební správa východ, Nerudova 1, 772 58 Olomouc</div>		
ZHOTOVITEL		MORAVIA CONSULT Olomouc a.s. - Petr Kudělka	G. ŘEDITEL MORAVIA CONSULT Olomouc a.s.: ING. VÁCLAV KRATOCHVÍL	
HLAVNÍ INŽENÝR PROJEKTU		ING. LUMÍR HOLEŠOVKÝ 	VEDOUČÍ TÝMU: ING. VLADIMÍR PROCHÁZKA	
ODPOVĚDNÝ PROJEKTANT		NAVRHL, VYPRACOVAL	EXTERNÍ SUBDODAVATEL	
MGR. TEREZA VESELÁ 		PAVEL ČTVRTLÍK 	ECOLOGICAL CONSULTING A.S.	
KRAJ: PARDUBICKÝ		POVĚŘENÝ OÚ: PARDUBICE	OBEC: STĚBLOVÁ	
<div>"Výstavba TNS Stéblová"</div>			ZAK. ČÍSLO MCO	19 - 001 - 232 - SR
			ÚČEL	DSP
			DATUM	12/2019
			FORMÁT	-
			MĚŘÍTKO	-
Dendrologický průzkum			ČÁST	POŘ.Č.
			B.3.3	-

Doplňující údaje:

0	7/2019	1.vydání	Čtvrtlík	Čtvrtlík	Ing. Pazderová	Mgr. Veselá
			v.r.	v.r.	v.r.	v.r.
Rev.	Datum	Popis	Vypracoval	Kreslil/psal	Kontroloval	Schválil
Objednatel: MORAVIA CONSULT Olomouc, a.s. Legionářská 1085/8 779 00 Olomouc					Souprava:	
Zhotovitel: Ecological Consulting a.s. Legionářská 1085/8, 779 00 Olomouc tel: 585 203 166, fax: 585 203 169 e-mail: ecological@ecological.cz						
Projekt: „Výstavba TNS Stéblová“					Číslo projektu:	19013
					VP (HIP):	Ing.Pazderová
					Stupeň:	DSP
KÚ:Pardubický		OÚ: Stéblová			Datum:	7.2019
Obsah: Dendrologický průzkum					Archiv:	
					Formát:	
					Měřítko:	
					Část:	Příloha:
					B.3.3	-

Objednatel: MORAVIA CONSULT Olomouc, a.s.

Zpracovatel: Ecological Consulting a.s.

Legionářská 1085/8, 779 00 Olomouc, tel. 585 203 166

e-mail: zp@ecological.cz; www.ecological.cz



Červenec 2019

Pavel Čtvrtlík

Prvotní dokumentace je uložena v archivu objednatele.

Rozdělovník:

1x výtisk, 1x digitální verze:

MORAVIA CONSULT Olomouc, a.s.

0x výtisk, 1x digitální verze:

Ecological Consulting a.s.

A. Identifikační údaje:

Projekt:	19013 „Výstavba TNS Stéblová“
Objednatel:	MORAVIA CONSULT Olomouc, a.s. Legionářská 1085/8 779 00 Olomouc
Datum provedení:	červenec 2019
Zadání:	Identifikace stávajících dřevin, základní dendrometrické údaje, zákres do katastrální mapy
Typ průzkumu:	inventarizace dřevin
Podklady:	digitální, obvod stavby
Verze katastrální mapy:	28-06-2019

B. Metodika průzkumu:

Metodikou průzkumu se rozumí standardní postup při provádění dendrologického průzkumu, nebo inventarizace dřevin.

Data o jednotlivých dřevinách (stromech, keřích nebo porostech), jsou získávána při terénním šetření prováděném v lokalitách určených zadáním. Dendrometrické parametry dřevin jsou měřeny. U stromů se jedná o přímé měření průměru kmene průměrkou, nebo obvodovým pásmem. Plochy solitérních keřů malého rozsahu jsou určeny kvalifikovaným odhadem. U rozsáhlejších porostů dřevin jsou v terénu zaznamenány pomocí GNSS systému hranice porostu a výpočet plochy porostu je prováděn při zpracování dat počítačově.

V terénu se rovněž provádí fotodokumentace průběhu prací, případně záznam důležitých informací o dřevinách (staticky relevantní defekty, rozsáhlejší infekce, atd.).

Určování taxonů probíhá na místě při terénním šetření. V případě složitějších podmínek (zimní období, složitěji určitelné taxony, nepřítomnost zásadních určovacích znaků) je uveden pouze rod dřeviny. Tímto není ovlivněno následné ocenění dřeviny a tento postup není chybou v průzkumu.

Data získaná v terénu jsou následně převedena do formátu zpracovatelného pomocí software ArcGis a dále zpracována do podoby výsledného výstupu.

C. Legislativa, normy, standardy používané při zpracování dendrologického průzkumu:

V rámci provádění dendrologického průzkumu se sběr dat v terénu, měření dendrometrických parametrů dřevin, následné zpracování dat a vytváření výsledného dokumentu řídí níže uvedenou legislativou, případně ČSN a schválenými arboristickými standardy AOPK ČR.

Standardy péče o přírodu a krajinu jsou doporučením stanovujícím parametry výstupů a technický popis postupů jednotlivých činností běžně realizovaných v oblasti péče o přírodu a krajinu včetně vlastností použitých materiálů, výrobků a definice pojmů. Slouží jako podklad pro zadávání, kontrolu, přebírání prací financovaných z dotačních programů. Standardy po odborné oponentuře vydává AOPK ČR, která je zpracovává ve spolupráci s akademickými pracovišti a dalšími odbornými autoritami v příslušných oborech. (www.standardy.nature.cz)

- Zákon č. 114/1992 Sb., o ochraně přírody a krajiny (v platném znění)
- Zákon č. 20/1987 Sb., o státní památkové péči (v platném znění)
- Zákon č. 89/2012 Sb., občanský zákoník (v platném znění)
- Zákon č. 326/2004 Sb., o rostlinolékařské péči (v platném znění)
- Vyhláška č. 189/2013 Sb., o ochraně dřevin a povolování jejich kácení (ve znění pozdějších předpisů)
- Vyhláška č. 395/1992 Sb., kterou se provádějí některá ustanovení zákona č. 114/1992 Sb., o ochraně přírody a krajiny, ve znění pozdějších předpisů
- ČSN 83 9001 (1999): Sadovnictví a krajinářství – Terminologie, základní odborné termíny a definice
- ČSN 83 9061 (2006): Technologie vegetačních úprav v krajině – Ochrana stromů, porostů a vegetačních ploch při stavebních pracích
- A01 001 Hodnocení stavu stromů
- A01 002 Ochrana dřevin při stavební činnosti
- A02 001 Výsadba stromů
- A02 002 Řez stromů
- A02 003 Výsadba a řez keřů
- A02 005 Kácení stromů
- A02 011 Péče o dřeviny kolem veřejné technické infrastruktury

D. Výsledky dendrologického průzkumu:

1. Katastrální území

a. Přehled dotčených katastrálních území

V rámci provádění dendrologického průzkumu byly záměrem dotčené dřeviny identifikovány v katastrálním území:

- **Stéblová**

b. Přehled dřevin na katastrálních územích

- Katastrální území **Stéblová**: Identifikováno celkem 39 ks stromů, z toho pro 6 ks stromů je nutné podat žádost o povolení ke kácení dřevin. Dále zde bylo identifikováno celkem 1.738 m² zapojených porostů i solitérních keřů, z toho pro 1.365 m² je nutné podat žádost o povolení ke kácení dřevin.

2. Zvláštní ochrana dřevin

a. Památné stromy

Památné stromy mají dle platné legislativy zvláštní ochranu, včetně legislativou stanoveného, nebo příslušným úřadem vyhlášeného ochranného pásma. Zjištění přítomnosti památných stromů v prostoru záměru je důležité vzhledem k nutnosti dodržení stanovených podmínek jejich ochrany při realizaci záměru.

V rámci provádění dendrologického průzkumu **nebyl** zjištěn v lokalitách určených objednatelem nebo jejich těsné blízkosti památný strom.

b. Zvláště chráněné druhy dřevin

Zvláště chráněné druhy dřevin **nebyly** v rámci provádění dendrologického průzkumu zjištěny.

c. Stromořadí

Stromořadí je definováno legislativou jako řada nejméně 10 ks stromů v pravidelných rozstupech a to i v případě, že některý z nich chybí. Stromořadí požívá zvláštní ochrany a je nutné v případě kácení některého stromu ze stromořadí vždy podat žádost o povolení ke kácení i v případě, že strom nemá legislativou stanovený minimální obvod 80cm ve výšce 130cm nad zemí.

V rámci provádění dendrologického průzkumu **nebylo** v lokalitách určených objednatelem zjištěno stromořadí.

d. *Významné krajinné prvky*

Významným krajinným prvkem ze zákona se rozumí: lesy, rašeliniště, vodní toky, rybníky, jezera, údolní nivy. Dále mohou být registrovány jako VKP orgánem ochrany přírody mokřady, stepní trávníky, remízy, meze, trvalé travní plochy, naleziště nerostů a zkamenělin, umělé i přirozené skalní útvary, výchozy a odkryvy. Mohou to být i cenné plochy porostů sídelních útvarů včetně historických zahrad a parků.

V těchto lokalitách je nutné podat žádost o povolení ke kácení všech dřevin, bez ohledu na jejich dendrometrické parametry.

V rámci prováděného dendrologického průzkumu **byly** identifikovány dřeviny nacházející se v prostoru VKP. (**strom č. 38, část porostu č. 1000 - 5m²**)

3. *Povolení ke kácení dřevin*

a. Náležitosti povolení ke kácení:

- Označení katastrálního území a parcely, kde se dřeviny nacházejí, stručný popis umístění dřevin a situační zákres
- Doložení vlastnického práva k příslušným pozemkům, nebo doložení souhlasu vlastníka pozemků s kácením, pokud není vlastníkem žadatel
- Specifikaci dřevin ke kácení (druhy, případně rody dřevin, jejich počet a obvod kmene ve výšce 130cm nad zemí, v případě zapojených porostů výměru plochy káceného porostu)
- Zdůvodnění žádosti

b. Podklady pro zpracování žádosti o povolení ke kácení dřevin lze získat z tabulkové a mapové části přílohy tohoto dokumentu

c. Pro kácení dřevin identifikovaných v tomto dokumentu je nutné podat žádost o povolení ke kácení dřevin v katastrálním území: **Stéblová**

4. *Přílohy*

- a. Přehledné tabulky
- b. Mapové přílohy dendrologického průzkumu

PŘÍLOHY

PŘÍLOHA A1

Tabulka dendrologického průzkumu – stromy

Číslo stromu	Taxon	Český název dřeviny	Průměr kmene (cm)				Obvod kmene (cm)				Poznámka	Katastrální území	Parcelní číslo	Vlastník	Opatření
			1	2	3	4	1	2	3	4					
1	<i>Tilia cordata</i>	lípa srdčitá	50	0	0	0	157	0	0	0		755371	76/8	Kučera Jiří, Blšanecká 1535/6, Uhříněves, 10400 Praha 10	bez zásahu
2	<i>Tilia cordata</i>	lípa srdčitá	38	0	0	0	119	0	0	0		755371	76/8	Kučera Jiří, Blšanecká 1535/6, Uhříněves, 10400 Praha 11	bez zásahu
3	<i>Prunus domestica</i>	švestka domácí	22	0	0	0	69	0	0	0		755371	76/8	Kučera Jiří, Blšanecká 1535/6, Uhříněves, 10400 Praha 12	kácení
4	<i>Prunus domestica</i>	švestka domácí	9	0	0	0	28	0	0	0		755371	76/8	Kučera Jiří, Blšanecká 1535/6, Uhříněves, 10400 Praha 13	kácení
5	<i>Prunus domestica</i>	švestka domácí	23	0	0	0	72	0	0	0		755371	76/8	Kučera Jiří, Blšanecká 1535/6, Uhříněves, 10400 Praha 14	kácení
6	<i>Prunus domestica</i>	švestka domácí	22	0	0	0	69	0	0	0		755371	76/9	SJM Pinkas Jaromír a Pinkasová Marie, č. p. 44, 53345 Stěblová	kácení
7	<i>Prunus avium</i>	třešeň ptačí	3	0	0	0	9	0	0	0		755371	76/9	SJM Pinkas Jaromír a Pinkasová Marie, č. p. 44, 53345 Stěblová	kácení
8	<i>Prunus domestica</i>	švestka domácí	23	0	0	0	72	0	0	0		755371	76/12	SJM Pinkas Jaromír a Pinkasová Marie, č. p. 44, 53345 Stěblová	kácení
9	<i>Prunus domestica</i>	švestka domácí	14	0	0	0	44	0	0	0		755371	76/12	SJM Pinkas Jaromír a Pinkasová Marie, č. p. 44, 53345 Stěblová	kácení
10	<i>Prunus domestica</i>	švestka domácí	20	0	0	0	63	0	0	0		755371	76/12	SJM Pinkas Jaromír a Pinkasová Marie, č. p. 44, 53345 Stěblová	kácení
11	<i>Robinia pseudoacacia</i>	trnovník akát	4	3	0	0	13	9	0	0		755371	64/1	Správa železniční dopravní cesty, státní organizace, Dílžďená 1003/7, Nové Město, 11000 Praha 1	kácení
12	<i>Quercus robur</i>	dub letní	4	0	0	0	13	0	0	0		755371	64/1	Správa železniční dopravní cesty, státní organizace, Dílžďená 1003/7, Nové Město, 11000 Praha 2	kácení
13	<i>Betula pendula</i>	bříza bělokorá	8	0	0	0	25	0	0	0		755371	64/1	Správa železniční dopravní cesty, státní organizace, Dílžďená 1003/7, Nové Město, 11000 Praha 3	kácení
14	<i>Quercus robur</i>	dub letní	4	0	0	0	13	0	0	0		755371	64/1	Správa železniční dopravní cesty, státní organizace, Dílžďená 1003/7, Nové Město, 11000 Praha 4	kácení
15	<i>Salix sp.</i>	vrba (rod)	12	10	0	0	38	31	0	0		755371	64/1	Správa železniční dopravní cesty, státní organizace, Dílžďená 1003/7, Nové Město, 11000 Praha 5	kácení
16	<i>Malus domestica</i>	jabloň domácí	20	0	0	0	63	0	0	0		755371	64/3	Správa železniční dopravní cesty, státní organizace, Dílžďená 1003/7, Nové Město, 11000 Praha 6	kácení
17	<i>Malus domestica</i>	jabloň domácí	20	0	0	0	63	0	0	0		755371	64/3	Správa železniční dopravní cesty, státní organizace, Dílžďená 1003/7, Nové Město, 11000 Praha 7	kácení
18	<i>Malus domestica</i>	jabloň domácí	20	0	0	0	63	0	0	0		755371	64/3	Správa železniční dopravní cesty, státní organizace, Dílžďená 1003/7, Nové Město, 11000 Praha 8	kácení
19	<i>Malus domestica</i>	jabloň domácí	36	0	0	0	113	0	0	0	Povolení	755371	64/3	Správa železniční dopravní cesty, státní organizace, Dílžďená 1003/7, Nové Město, 11000 Praha 9	kácení
20	<i>Betula pendula</i>	bříza bělokorá	45	0	0	0	141	0	0	0	Povolení	755371	297/1	Dvořák Slavomil, Wilsonova 553, 53901 Hlinsko 1/2 Šimáková Jitka, č. p. 38, 53345 Stěblová	kácení
21	<i>Quercus robur</i>	dub letní	6	0	0	0	19	0	0	0		755371	297/2	Dvořák Slavomil, Wilsonova 553, 53901 Hlinsko 1/2 Šimáková Jitka, č. p. 38, 53345 Stěblová	kácení
22	<i>Quercus robur</i>	dub letní	8	0	0	0	25	0	0	0		755371	297/2	Dvořák Slavomil, Wilsonova 553, 53901 Hlinsko 1/2 Šimáková Jitka, č. p. 38, 53345 Stěblová	kácení
23	<i>Acer platanooides</i>	javor mléč	10	8	7	0	31	25	22	0		755371	676/4	SK - EKO Pardubice s. r. o., Semtín 52, 53002 Pardubice	kácení
24	<i>Fraxinus excelsior</i>	jasan ztepilý	4	0	0	0	13	0	0	0		755371	676/4	SK - EKO Pardubice s. r. o., Semtín 52, 53002 Pardubice	kácení
25	<i>Quercus robur</i>	dub letní	24	0	0	0	75	0	0	0		755371	284/2	Novotný Josef Ing., č. p. 32, 53345 Stěblová	kácení

Číslo stromu	Taxon	Český název dřeviny	Průměr kmene (cm)				Obvod kmene (cm)				Poznámka	Katastrální území	Parcelní číslo	Vlastník	Opatření
			1	2	3	4	1	2	3	4					
26	<i>Quercus robur</i>	dub letní	16	0	0	0	50	0	0	0		755371	284/2	Novotný Josef Ing., č. p. 32, 53345 Stéblová	kácení
27	<i>Prunus domestica</i>	švestka domácí	24	0	0	0	75	0	0	0		755371	284/2	Novotný Josef Ing., č. p. 32, 53345 Stéblová	kácení
28	<i>Quercus robur</i>	dub letní	4	0	0	0	13	0	0	0		755371	284/2	Novotný Josef Ing., č. p. 32, 53345 Stéblová	kácení
29	<i>Quercus robur</i>	dub letní	4	0	0	0	13	0	0	0		755371	284/2	Novotný Josef Ing., č. p. 32, 53345 Stéblová	kácení
30	<i>Populus tremula</i>	topol osika	4	0	0	0	13	0	0	0		755371	284/2	Novotný Josef Ing., č. p. 32, 53345 Stéblová	kácení
31	<i>Populus tremula</i>	topol osika	4	0	0	0	13	0	0	0		755371	284/2	Novotný Josef Ing., č. p. 32, 53345 Stéblová	kácení
32	<i>Populus tremula</i>	topol osika	4	0	0	0	13	0	0	0		755371	284/2	Novotný Josef Ing., č. p. 32, 53345 Stéblová	kácení
33	<i>Populus tremula</i>	topol osika	4	0	0	0	13	0	0	0		755371	284/2	Novotný Josef Ing., č. p. 32, 53345 Stéblová	kácení
34	<i>Quercus robur</i>	dub letní	23	0	0	0	72	0	0	0		755371	292/2	Dvořák Slavomil, Wilsonova 553, 53901 Hlinsko 1/2 Šimáková Jitka, č. p. 38, 53345 Stéblová	kácení
35	<i>Quercus robur</i>	dub letní	8	0	0	0	25	0	0	0		755371	292/2	Dvořák Slavomil, Wilsonova 553, 53901 Hlinsko 1/2 Šimáková Jitka, č. p. 38, 53345 Stéblová	kácení
36	<i>Quercus robur</i>	dub letní	20	0	0	0	63	0	0	0		755371	292/2	Dvořák Slavomil, Wilsonova 553, 53901 Hlinsko 1/2 Šimáková Jitka, č. p. 38, 53345 Stéblová	kácení
37	<i>Alnus glutinosa</i>	olše lepkavá	33	0	0	0	104	0	0	0	Povolení	755371	292/2	Dvořák Slavomil, Wilsonova 553, 53901 Hlinsko 1/2 Šimáková Jitka, č. p. 38, 53345 Stéblová	kácení
38	<i>Alnus glutinosa</i>	olše lepkavá	66	0	0	0	207	0	0	0	Povolení	755371	337/18	SJM Pinkas Jaromír a Pinkasová Marie, č. p. 44, 53345 Stéblová	kácení
39	<i>Prunus domestica</i>	švestka domácí	17	0	0	0	53	0	0	0		755371	76/12	SJM Pinkas Jaromír a Pinkasová Marie, č. p. 44, 53345 Stéblová	kácení

PŘÍLOHA A2

Tabulka dendrologického průzkumu – keře

Číslo keře /porostu	Taxon	Český název dřeviny	Plocha porostu (m2)	Poznámka	Katastrální území	Parcelní číslo	Vlastník	Opatření
500	<i>Euonymus europaeus</i>	brslen evropský	5		Stéblová	64/1	Správa železniční dopravní cesty, státní organizace, Dílžďená 1003/7, Nové Město, 11000 Praha 1	Kácení
501	<i>Cytisus scoparius</i>	janovec metlatý	5		Stéblová	64/1	Správa železniční dopravní cesty, státní organizace, Dílžďená 1003/7, Nové Město, 11000 Praha 2	Kácení
502	<i>Cytisus scoparius</i>	janovec metlatý	5		Stéblová	64/1	Správa železniční dopravní cesty, státní organizace, Dílžďená 1003/7, Nové Město, 11000 Praha 3	Kácení
503	<i>Cytisus scoparius</i>	janovec metlatý	5		Stéblová	64/1	Správa železniční dopravní cesty, státní organizace, Dílžďená 1003/7, Nové Město, 11000 Praha 4	Kácení
504	<i>Cytisus scoparius</i>	janovec metlatý	5		Stéblová	64/1	Správa železniční dopravní cesty, státní organizace, Dílžďená 1003/7, Nové Město, 11000 Praha 5	Kácení
505	<i>Cytisus scoparius</i>	janovec metlatý	5		Stéblová	64/1	Správa železniční dopravní cesty, státní organizace, Dílžďená 1003/7, Nové Město, 11000 Praha 6	Kácení
506	<i>Cytisus scoparius</i>	janovec metlatý	5		Stéblová	64/1	Správa železniční dopravní cesty, státní organizace, Dílžďená 1003/7, Nové Město, 11000 Praha 7	Kácení
507	<i>Cytisus scoparius</i>	janovec metlatý	5		Stéblová	64/1	Správa železniční dopravní cesty, státní organizace, Dílžďená 1003/7, Nové Město, 11000 Praha 8	Kácení
508	<i>Cornus sanguinea</i>	svída obecná	35		Stéblová	297/1	Dvořák Slavomil, Wilsonova 553, 53901 Hlinsko 1/2 Šimáková Jitka, č. p. 38, 53345 Stéblová	Kácení
509	<i>Ligustrum vulgare</i>	ptačí zob obecný	5		Stéblová	297/2	Dvořák Slavomil, Wilsonova 553, 53901 Hlinsko 1/2 Šimáková Jitka, č. p. 38, 53345 Stéblová	Kácení
510	<i>Ligustrum vulgare</i>	ptačí zob obecný	5		Stéblová	297/2	Dvořák Slavomil, Wilsonova 553, 53901 Hlinsko 1/2 Šimáková Jitka, č. p. 38, 53345 Stéblová	Kácení
511	<i>Euonymus europaeus</i>	brslen evropský	30		Stéblová	297/2	Dvořák Slavomil, Wilsonova 553, 53901 Hlinsko 1/2 Šimáková Jitka, č. p. 38, 53345 Stéblová	Kácení
512	<i>Rhamnus carthagica</i>	řešetlák počistivý	5		Stéblová	284/2	Novotný Josef Ing., č. p. 32, 53345 Stéblová	Kácení
513	<i>Euonymus europaeus</i>	brslen evropský	10		Stéblová	284/2	Novotný Josef Ing., č. p. 32, 53345 Stéblová	Kácení
514	<i>Sambucus nigra</i>	bez černý	35		Stéblová	292/2	Dvořák Slavomil, Wilsonova 553, 53901 Hlinsko 1/2 Šimáková Jitka, č. p. 38, 53345 Stéblová	Kácení
515	<i>Euonymus europaeus</i>	brslen evropský	25		Stéblová	292/2	Dvořák Slavomil, Wilsonova 553, 53901 Hlinsko 1/2 Šimáková Jitka, č. p. 38, 53345 Stéblová	Kácení
516	<i>Euonymus europaeus</i>	brslen evropský	10		Stéblová	292/2	Dvořák Slavomil, Wilsonova 553, 53901 Hlinsko 1/2 Šimáková Jitka, č. p. 38, 53345 Stéblová	Kácení
517	<i>Rubus fruticosus</i>	ostružiník křovitý	30		Stéblová	292/2	Dvořák Slavomil, Wilsonova 553, 53901 Hlinsko 1/2 Šimáková Jitka, č. p. 38, 53345 Stéblová	Kácení

PŘÍLOHA A3

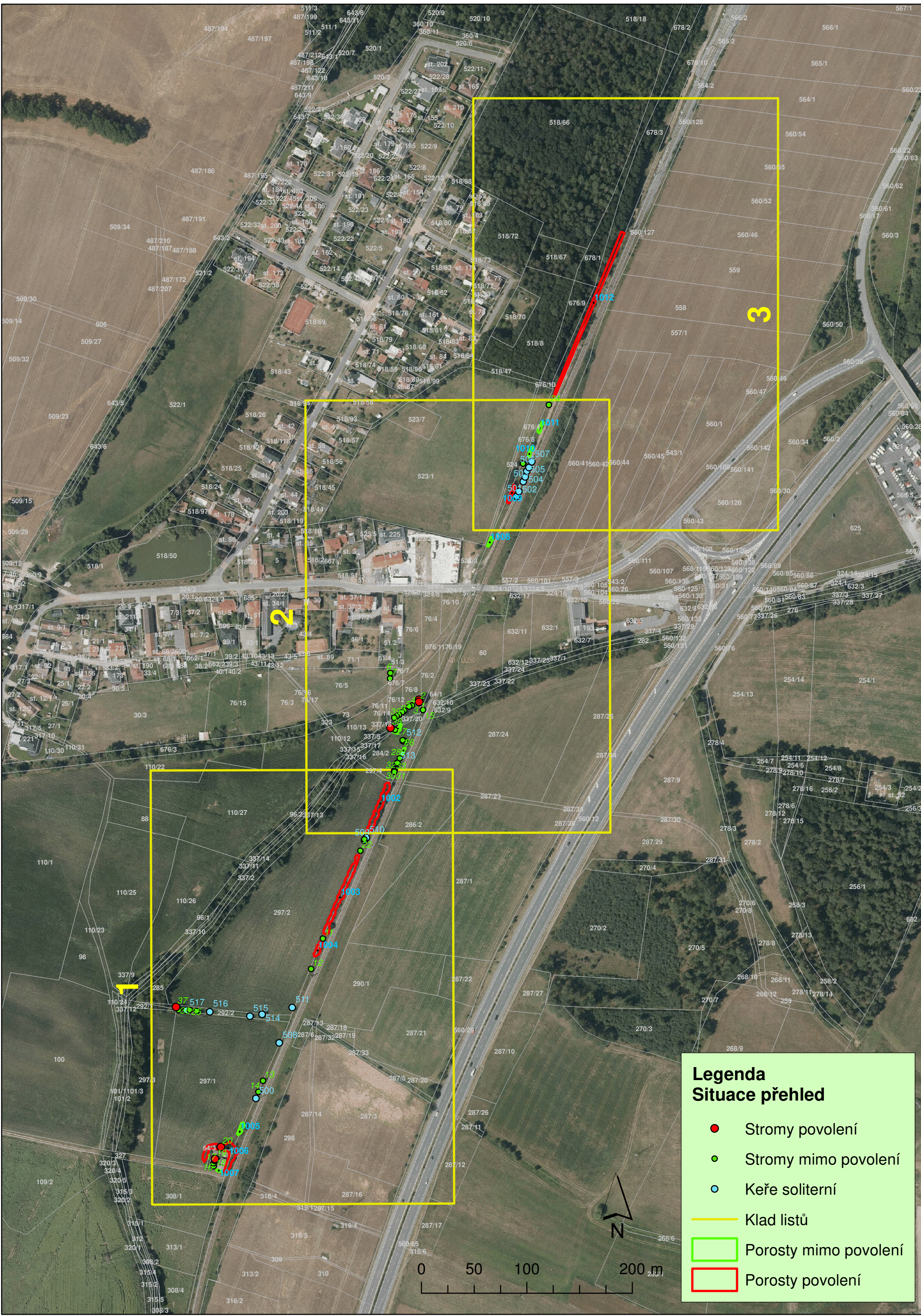
Tabulka dendrologického průzkumu –porosty dřevin

Číslo keře /porostu	Taxon	Český název dřeviny	Doprovodný taxon			Plocha porostu (m2)	Kmeny nad 10cm na pařezu	Poznámka	Katastrální území	Parcelní číslo	Vlastník	Opatření
			1	2	3							
1000	<i>Sambucus nigra</i>	bez černý	<i>Prunus sp.</i>			2			Stéblová	297/5	Správa železniční dopravní cesty, státní organizace, Dlážděná 1003/7, Nové Město, 11000 Praha 1	kácení
	<i>Sambucus nigra</i>	bez černý	<i>Prunus sp.</i>			22			Stéblová	284/2	Novotný Josef Ing., č. p. 32, 53345 Stéblová	
	<i>Sambucus nigra</i>	bez černý	<i>Prunus sp.</i>			4		povolení (vkp)	Stéblová	337/14	Povodí Labe, státní podnik, Víta Nejedlého 951/8, Slezské Předměstí, 50003 Hradec Králové	
	<i>Sambucus nigra</i>	bez černý	<i>Prunus sp.</i>			1		povolení (vkp)	Stéblová	337/17	Novotný Josef Ing., č. p. 32, 53345 Stéblová	
1001	<i>Rubus idaeus</i>	ostružiník maliník				10			Stéblová	284/2	Novotný Josef Ing., č. p. 32, 53345 Stéblová	kácení
1002	<i>Robinia pseudoacacia</i>	trnovník akát	<i>Populus tremula</i>	<i>Ligustrum vulgare</i>	<i>Quercus robur</i>	30		povolení	Stéblová	64/1	Správa železniční dopravní cesty, státní organizace, Dlážděná 1003/7, Nové Město, 11000 Praha 1	kácení
	<i>Robinia pseudoacacia</i>	trnovník akát	<i>Populus tremula</i>	<i>Ligustrum vulgare</i>	<i>Quercus robur</i>	197			Stéblová	297/2	Dvořák Slavomil, Wilsonova 553, 53901 Hlinsko 1/2 Šimáková Jitka, č. p. 38, 53345 Stéblová	
1003	<i>Populus tremula</i>	topol osika	<i>Robinia pseudoacacia</i>	<i>Quercus robur</i>		114	20	povolení	Stéblová	64/1	Správa železniční dopravní cesty, státní organizace, Dlážděná 1003/7, Nové Město, 11000 Praha 1	kácení
	<i>Populus tremula</i>	topol osika	<i>Robinia pseudoacacia</i>	<i>Quercus robur</i>		192			Stéblová	297/2	Dvořák Slavomil, Wilsonova 553, 53901 Hlinsko 1/2 Šimáková Jitka, č. p. 38, 53345 Stéblová	
1004	<i>Rhamnus carthagica</i>	řešetlák počistivý	<i>Rosa canina</i>	<i>Crataegus laevigata</i>	<i>Betula pendula</i>	32		povolení	Stéblová	64/1	Správa železniční dopravní cesty, státní organizace, Dlážděná 1003/7, Nové Město, 11000 Praha 1	kácení
	<i>Rhamnus carthagica</i>	řešetlák počistivý	<i>Rosa canina</i>	<i>Crataegus laevigata</i>	<i>Betula pendula</i>	24			Stéblová	297/2	Dvořák Slavomil, Wilsonova 553, 53901 Hlinsko 1/2 Šimáková Jitka, č. p. 38, 53345 Stéblová	
1005	<i>Betula pendula</i>	bříza bělokorá	<i>Euonymus europaeus</i>			7	3		Stéblová	64/1	Správa železniční dopravní cesty, státní organizace, Dlážděná 1003/7, Nové Město, 11000 Praha 1	kácení
	<i>Betula pendula</i>	bříza bělokorá	<i>Euonymus europaeus</i>			28			Stéblová	297/1	Dvořák Slavomil, Wilsonova 553, 53901 Hlinsko 1/2 Šimáková Jitka, č. p. 38, 53345 Stéblová	
1006	<i>Sambucus nigra</i>	bez černý	<i>Fraxinus excelsior</i>	<i>Syringa vulgaris</i>	<i>Betula pendula</i>	86	20	povolení	Stéblová	64/1	Správa železniční dopravní cesty, státní organizace, Dlážděná 1003/7, Nové Město, 11000 Praha 1	kácení
	<i>Sambucus nigra</i>	bez černý	<i>Fraxinus excelsior</i>	<i>Syringa vulgaris</i>	<i>Betula pendula</i>	44			Stéblová	64/3	Správa železniční dopravní cesty, státní organizace, Dlážděná 1003/7, Nové Město, 11000 Praha 2	
	<i>Sambucus nigra</i>	bez černý	<i>Fraxinus excelsior</i>	<i>Syringa vulgaris</i>	<i>Betula pendula</i>	160			Stéblová	297/1	Dvořák Slavomil, Wilsonova 553, 53901 Hlinsko 1/2 Šimáková Jitka, č. p. 38, 53345 Stéblová	
1007	<i>Juniperus communis</i>	jalovec obecný				1			Stéblová	64/3	Správa železniční dopravní cesty, státní organizace, Dlážděná 1003/7, Nové Město, 11000 Praha 1	kácení

Číslo keře /porostu	Taxon	Český název dřeviny	Doprovodný taxon			Plocha porostu (m2)	Kmeny nad 10cm na pařezu	Poznámka	Katastrální území	Parcelní číslo	Vlastník	Opatření
			1	2	3							
	<i>Juniperus communis</i>	jalovec obecný				6			Stéblová	327	Obec Stéblová, č. p. 12, 53345 Stéblová	
1008	<i>Prunus avium</i>	třešeň ptačí				22	4		Stéblová	676/4	SK - EKO Pardubice s. r. o., Semtín 52, 53002 Pardubice	kácení
1009	<i>Robinia pseudoacacia</i>	trnovník akát				42	10	povolení	Stéblová	676/4	SK - EKO Pardubice s. r. o., Semtín 52, 53002 Pardubice	kácení
1010	<i>Robinia pseudoacacia</i>	trnovník akát				18			Stéblová	676/4	SK - EKO Pardubice s. r. o., Semtín 52, 53002 Pardubice	kácení
1011	<i>Robinia pseudoacacia</i>	trnovník akát	<i>Pinus sylvestris</i>			27	2		Stéblová	676/4	SK - EKO Pardubice s. r. o., Semtín 52, 53002 Pardubice	kácení
1012	<i>Robinia pseudoacacia</i>	trnovník akát				34	30	povolení	Stéblová	64/1	Správa železniční dopravní cesty, státní organizace, Dlážděná 1003/7, Nové Město, 11000 Praha 1	kácení
	<i>Robinia pseudoacacia</i>	trnovník akát				173			Stéblová	678/3	SK - EKO Pardubice s. r. o., Semtín 52, 53002 Pardubice	
	<i>Robinia pseudoacacia</i>	trnovník akát				232			Stéblová	676/4	SK - EKO Pardubice s. r. o., Semtín 52, 53002 Pardubice	

PŘÍLOHA B

Situace dendrologického průzkumu



●

Stromy povolení

●

Stromy mimo povolení

●

Keře soliterní

—

Klad listů

Porosty mimo povolení

Porosty povolení

Legenda

Situace přehled





